



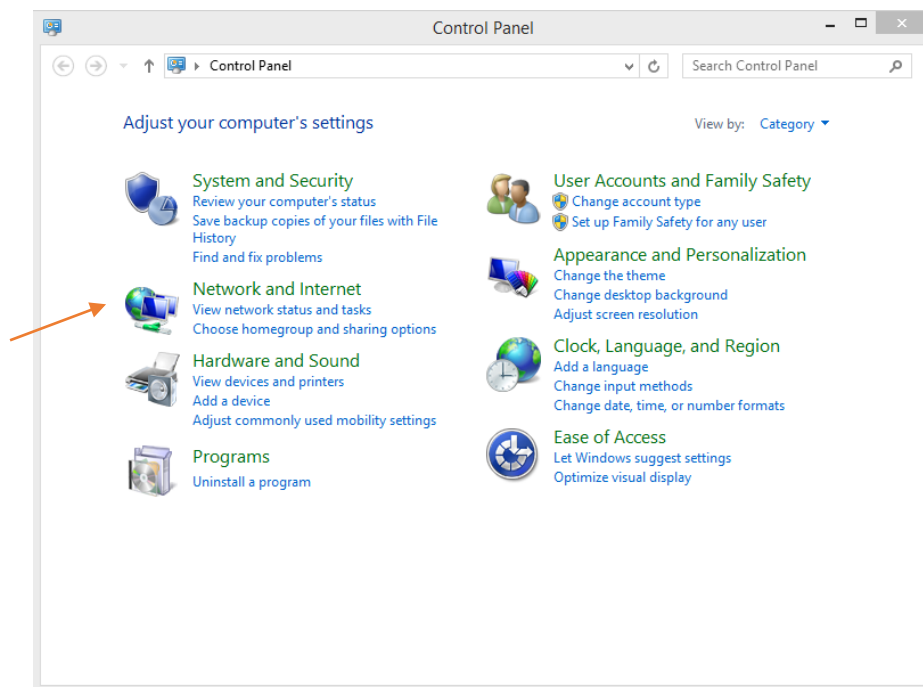
راهنمای کاربردی

اتصال به VPN دانشگاه در ویندوز ۸,۱

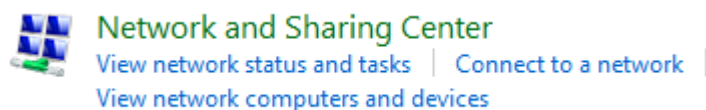
نسخه ۱,۰,۲

ابتدا جهت دریافت نام کاربری و رمز عبور با در دست داشتن کارت دانشجویی معتبر به سایت کامپیوتر دانشکده محل تحصیل خود مراجعه نمایید.

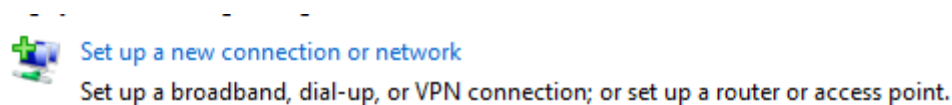
منوی استارت را گشوده و در آن تایپ نمایید: Control Panel ، سپس بر روی آیکون آن کلیک نمایید. در پنجره Control Panel بر روی گزینه Network and Internet کلیک نمایید.



بر روی گزینه Network and Sharing Center کلیک کنید.

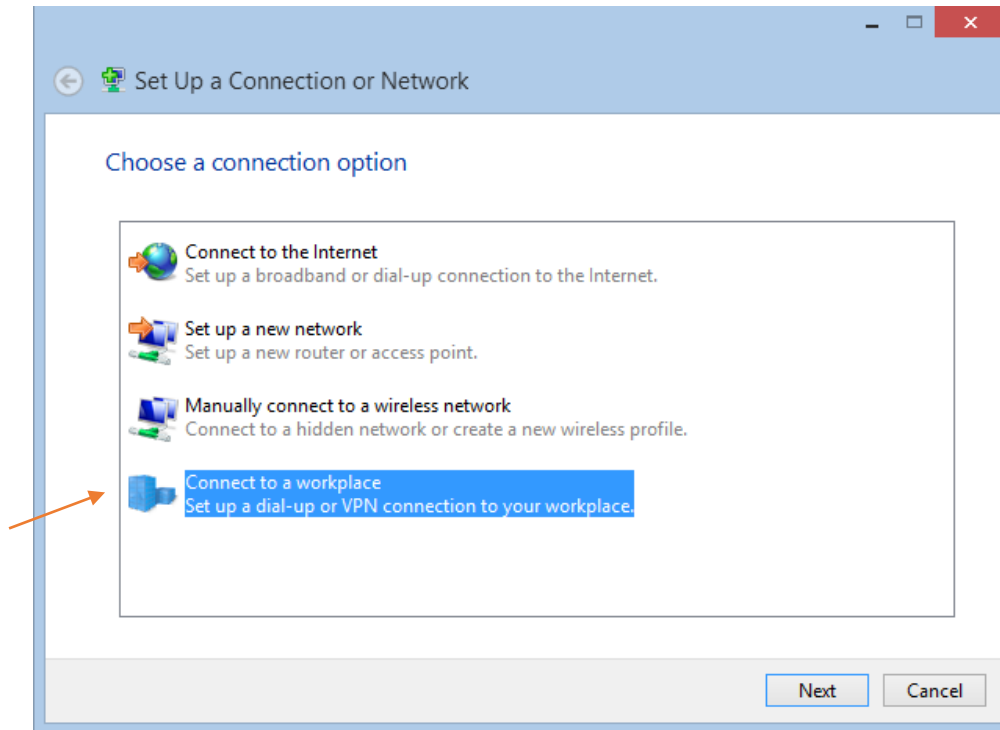


در این پنجره بر روی گزینه Setup a new connection or network کلیک کنید.



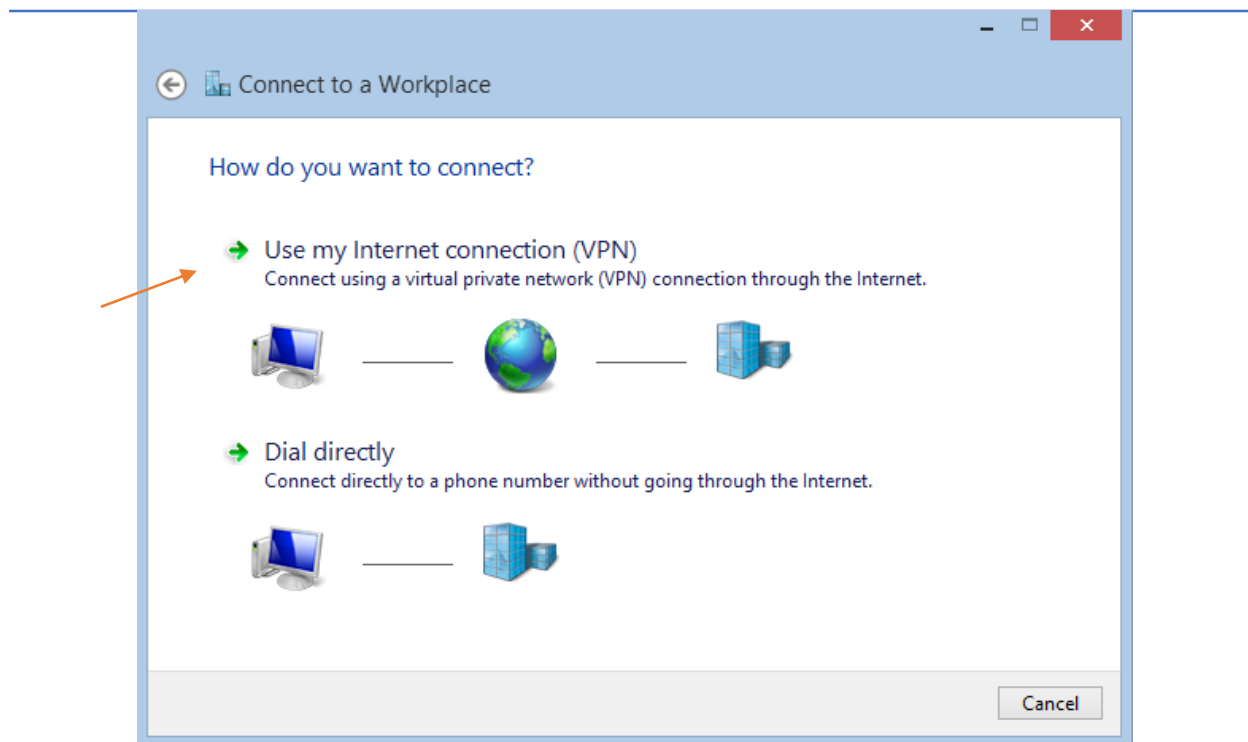
طبق مراحل زیر ادامه دهید:

گزینه **Connect a workplace** را انتخاب نمایید.



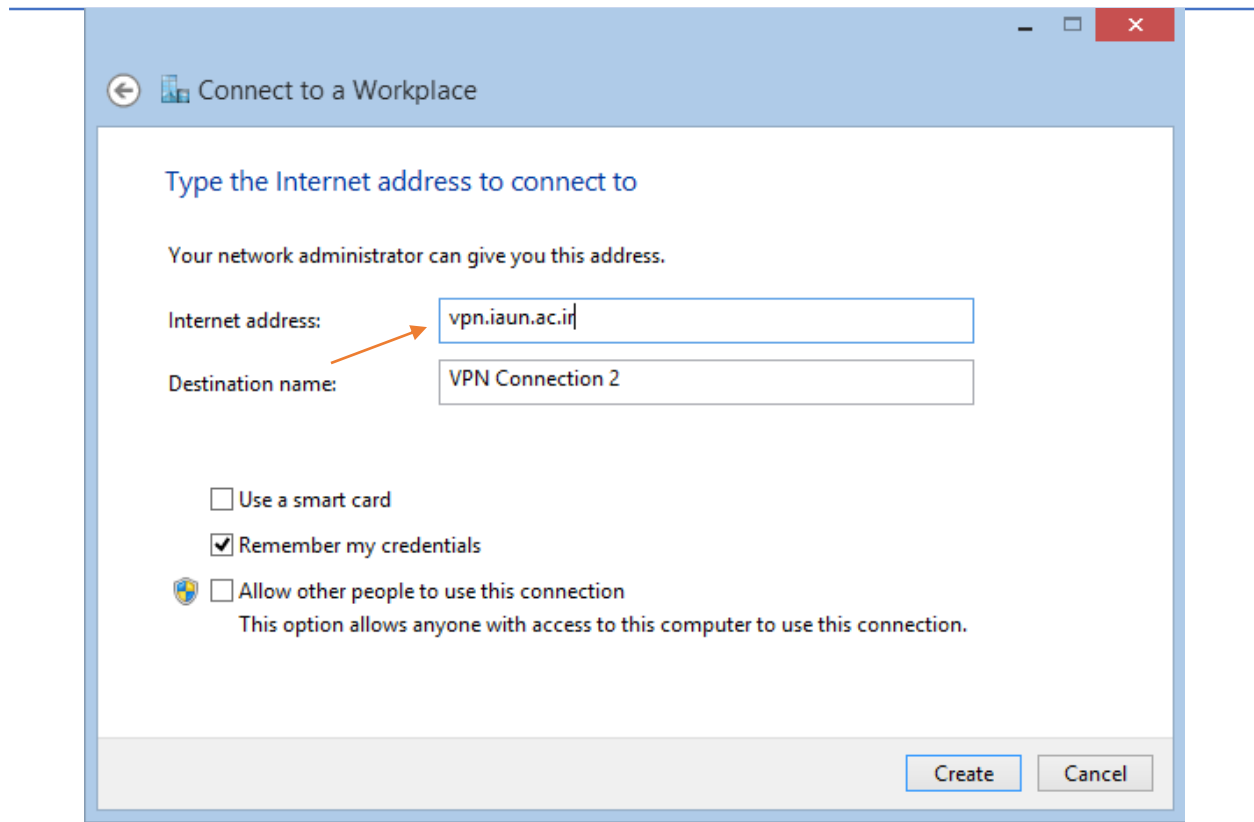
Next را بزنید. در صورتی که در مرحله بعد سئوالی از شما پرسیده شد آن را نادیده بگیرید و بروی **Next** کلیک کنید.

در پنجره زیر گزینه اول را انتخاب نمایید.



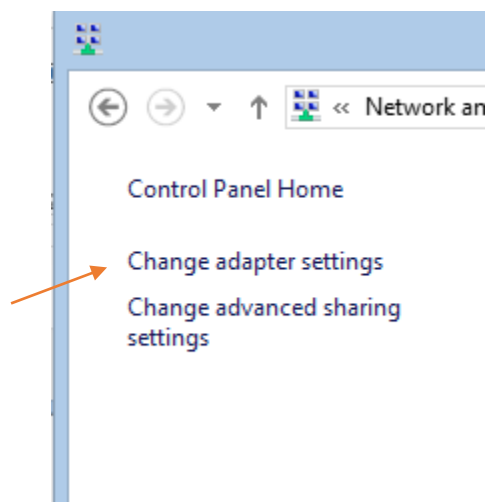
در پنجره زیر مقدار Internet Address را به شکل زیر وارد نمایید سپس بر روی Create کلیک نمایید.

Vpn.iaun.ac.ir

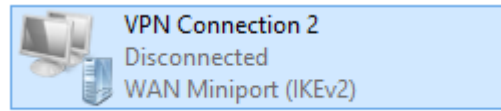


طبق مراحل گفته شده در بالا به پنجره Network and Sharing Center بازگردید.

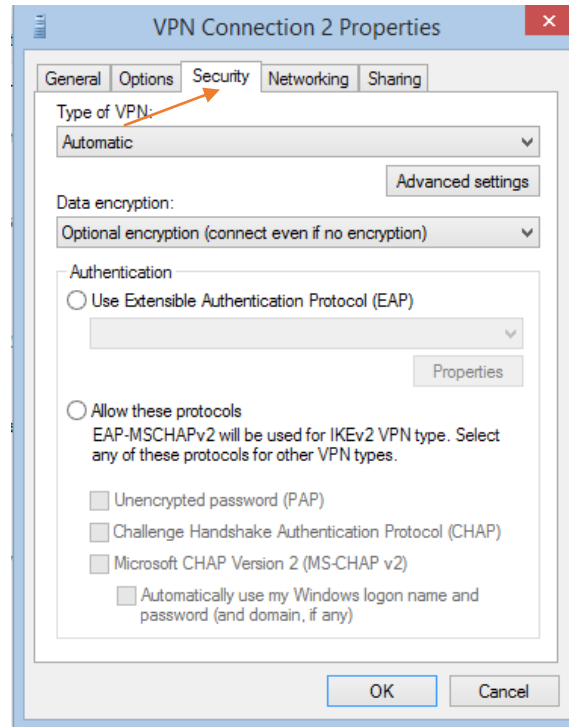
بر روی گزینه Change Adapter Setting که در سمت چپ پنجره قرار دارد کلیک کنید.



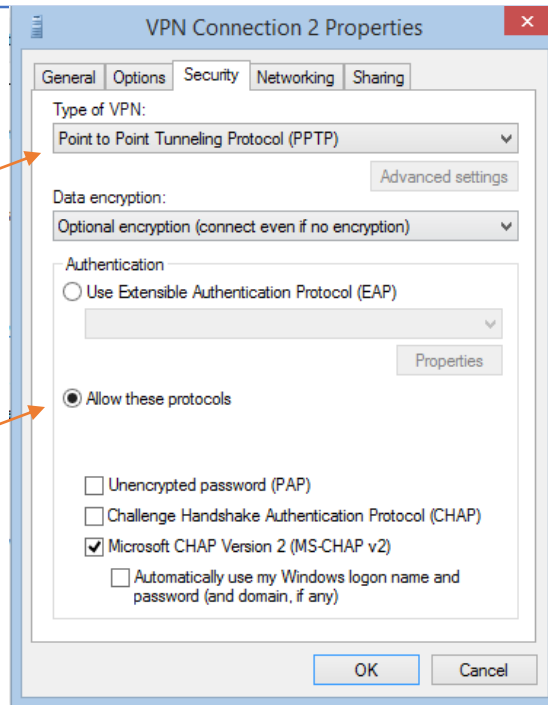
VPN Connection که ایجاد نمودید را ببینید.



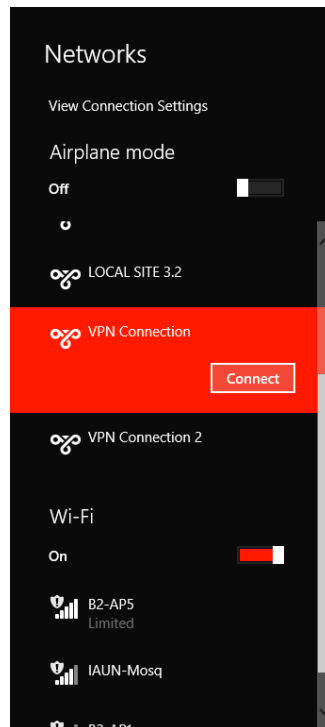
آن را انتخاب نموده و بر روی آن راست کلیک کنید. سپس گزینه Properties را انتخاب نمایید. در پنجره باز شده به تب Security بروید:



بخش Type of VPN را انتخاب و آن را بر روی Point to Point Tunneling Protocol (PPTP) قرار دهید. در پایین همان پنجره گزینه Allow these protocols را انتخاب نمایید و بر روی Ok کلیک نمایید.



کانکشن شما آماده است. پس از اتصال به شبکه وای فای یا کابلی دانشگاه می توانید از آن استفاده نمایید.



خطاهای رایج در اتصال VPN:

خطای شماره ۶۹۱: نام کاربری یا رمز عبور وارد شده اشتباه است یا نام کاربری شما منقضی شده است و یا اعتبار حساب کاربری شما به اتمام رسیده است.

در صورتی که بیش از یکسال از زمان آخرین استفاده شما از VPN می گذرد می بایست با در دست داشتن کارت دانشجویی خود به کتابخانه دیجیتال دانشگاه واقع در طبقه اول کتابخانه مرکزی یا سایت های کامپیوتری دانشکده محل تحصیل خود مراجعه نمایید و موضوع را با کارشناس مربوطه در میان بگذارید.

خطای شماره ۸۶۸: این خطا به دلیل عدم اتصال صحیح به شبکه وای فای یا شبکه کابلی می باشد. ارتباط وای فای یا کابلی کامپیوتر خود را کنترل کنید. در صورت ادامه یافتن مشکل با کارشناس شبکه دانشگاه تماس بگیرید.

خطای ۷۲۰: معمولا در ویندوز به دلایلی از جمله ویروسی شدن سیستم عامل رخ می دهد. رایانه خود را به یک فرد آشنا به سیستم عامل ویندوز ویندوز بسپارید و از او درخواست کمک کنید. معمولا با برطرف نشدن این خطا مجبور به تعویض سیستم عامل یا Restore آن می شوید.

خطای ۸۰۰: اتصال کامپیوتر شما به شبکه دانشگاه مسدود گردیده است.

تهیه کننده: پوریا زرینی

مرکز فناوری اطلاعات و ارتباطات - ۱۳۹۳
